



Klanc...architekti
založeno 2002

4. ETAPA - LÉTO 2025

ZŠ VLASTINA REKONSTRUKCE OBJEKTU STAVEBNÍ ÚPRAVY 1.PP - 3.NP

Místo stavby: **OBJEKT VLASTINA**

Stavebník: **MČ PRAHA 6
ZASTOUPENÁ SNEO, a.s.
NAD ALEJÍ 1876/2, 162 00 Praha 6**

Dodavatel PD: **ING. ARCH. TOMÁŠ KLANC
ELIÁŠOVA 466 / 26, 160 00 PRAHA 6 - BUBENEČ
TELEFON: +420 777 100 811
E-MAIL: TOMAS@KLANC.CZ**

Část PD: **ARCHITEKTONICKO STAVEBNÍ ŘEŠENÍ**

Stupeň PD: **PROVÁDĚCÍ
DOKUMENTACE**

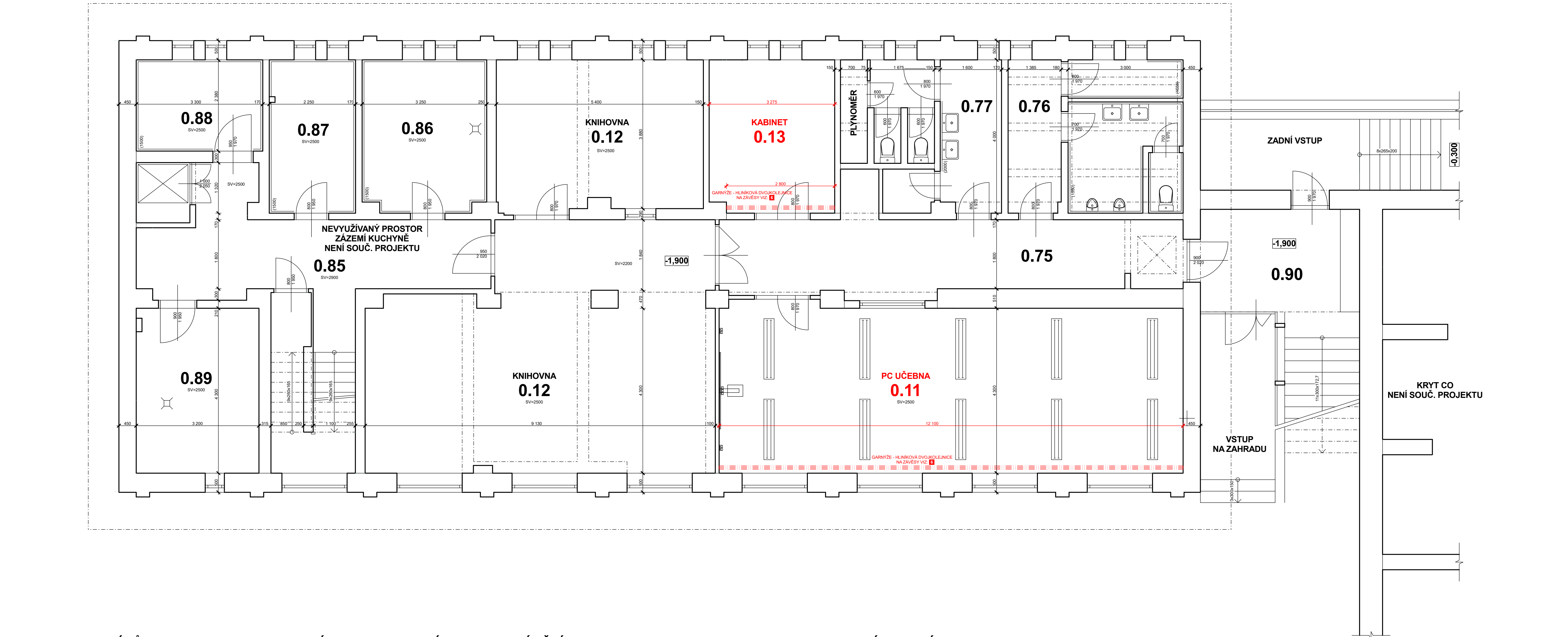
Vypracoval: **KLANC...ARCHITEKTI
ELIÁŠOVA 466 / 26, 160 00 PRAHA 6 - BUBENEČ
TELEFON: 777 100 811
E-MAIL: TOMAS@KLANC.CZ**

Měřítko: Datum: **03 / 2025**

Paré:

1

ARCHITEKTONICKO STAVEBNÍ ŘEŠENÍ



LEGENDA MATERIÁLŮ:

	STÁVAJÍCÍ ZDIVO
	STÁVAJÍCÍ VYBAVENÍ A OBLADY ZMĚNY NEPROJEKTUJTE
	DEMOLICE SVISLÝCH KONSTRUKCÍ
	DEMOLICE VYBAVENÍ, VYBĚRAVKY NIK ODSTRANĚNÍ PODLAHOVÝCH KRYTÍV APOD.
	NOVÉ NAVRŽENÉ KONSTRUKCE ZDIVO Z PLINTYCH OHLEJ / SOK KONSTRUKCE
	NOVÉ NAVRŽENÉ OBLADY A VYBAVENÍ

LEGENDA VYBAVENÍ:

	ELEKTRO VYBAVENÍ STÁVAJÍCÍ SVĚTLA, LIŠTOVÉ ZASUVKY, VYPÍNAČE, POŽÁRNÍ SIG. NOVOU OSVĚTLENÍ APOD. APOD.
	ELEKTRO VYBAVENÍ NOVÉ NEBO UPRAVĚNÉ SVĚTLA, POHYBOVÁ CÍSLA, LIŠTOVÉ ZASUVKY, VYPÍNAČE APOD.
	SMĚŠNÁ / TEPLÁ / STUDENÁ VODA PŮVODNÍ TEPLÁ / STUDENÁ VODA NOVÉ NAVRŽENÁ
	STOUPAČKY SPL. A SMĚŠNÉ KANALIZACE PŮVODNÍ STOUPAČKY SPL. KANALIZACE NOVÉ NAVRŽENÍ
	VZDUCHOTECHNIKA PŮVODNÍ VZDUCHOTECHNIKA NOVÉ NAVRŽENÁ
	VYTÁPĚNÍ - PŮVODNÍ LITINOVÉ RADIÁTORY
	VYTÁPĚNÍ - PŮVODNÍ DESKOVÉ RADIÁTORY

POZNÁMKY K PROVÁDĚNÍ:

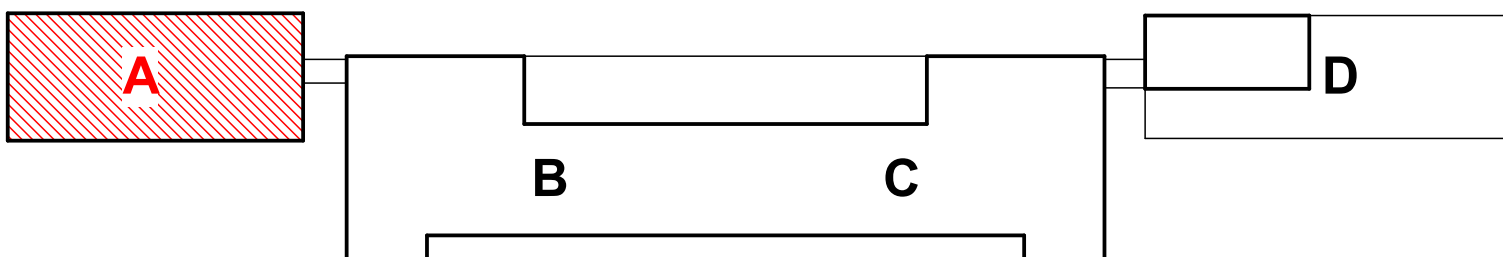
- PO ODSTRANĚNÍ PŮVODNÍHO LINA BUDE NOVÁ PODLAHOVÁ KRYTINA POLOŽENA NA PŮVODNÍ PARKETU, KTERÉ BUDOU VYROVNANÉ ZPĚVNĚNÍM ŠTĚRKOU S VÝZTLUB Z VLÁKNA. NOVÉ POLOŽENÉ MARMOLEA BUDE POLOŽENO V ROLÍCH KOLMO NA OKNA. BUDE ZATAŽENO 100 NIK A POD PARAPETY OKEN. OBVODOVÝ SOKL Z MARMOLEA V. 100 mm O STEJNÉ BARVĚ BUDE PODEJ CELEHO OBVODU PODLAHY. BARVA BUDE VYZVOROVÁNA AD.
- AKUSTICKÝ OBLAD STĚNY, VÝŠKA DLE VÝŠKY ZDI. U PODLAHY SOKL Z MARMOLEA V. 100 mm. NOVATOP ACOUSTIC INSTALACE DLE DOP. VÝROBCE. MATERIÁL: SMRK, PROFIL: MARLIN 9/25, IZOLACE STEICO THERM SD. NÁTER 2 x PŘÍRODNÍM TVRÝM VOSK S BÍLÝM PIGMENTEM. BARVA BUDE VYZVOROVÁNA AD.
- AKUSTICKÉ SEŠKŮMĚNÍ POD STROPEM - v. cca 600 mm. ÚHEL A VELIKOST SEŠKŮMĚNÍ POD STROPEM NUTNO PŘÍPADOVĚ POKOJÍ SVĚTLOM A ZVOLENÍM ZPŮSOBU KOTVENÍ CELOVÁ VÝŠKA PANELU SEŠKŮMĚNÍ JE CCA 600 mm. SKLON A PŘESNÉ ŘEŠENÍ BUDE VYZVOROVÁNO V RAMCI AD. NOVATOP ACOUSTIC INSTALACE DLE DOP. VÝROBCE. MATERIÁL: SMRK, PROFIL: MARLIN 9/25, IZOLACE STEICO THERM SD. NÁTER 2 x PŘÍRODNÍM TVRÝM VOSK S BÍLÝM PIGMENTEM. BARVA BUDE VYZVOROVÁNA AD.
- AKUSTICKÉ KRYTÍ TOPENÍ - VYMĚNA STÁVAJÍCÍCH S VYUŽITÍM PŮVODNÍ OCELOVÉ NOSNÉ KONSTRUKCE ROZMĚRY PANELU CCA 8. 2. 200 / v. 700 mm. NOVATOP ACOUSTIC INSTALACE NUTNO TRuhlářSKY PŘIPRAVIT. MATERIÁL: SMRK, PROFIL: MARLIN 9/25, BEZ IZOLACE. NÁTER 2 x PŘÍRODNÍM TVRÝM VOSK S BÍLÝM PIGMENTEM. BARVA BUDE VYZVOROVÁNA AD.
- ŠKOLNÍ OTVÍRACÍ TABULE DURNO - POSUVNÁ NA PILONECH S PROTIZÁVĚŽÍM. OTVÍRÁVÁ, ČERNÁ, ZÁVĚSNÝ ROZMĚR TABULE 8. 2000 / v. 1. 200. OTEVŘENÝ ROZMĚR TABULE 8. 4. 000 / v. 1. 200 mm. DOLNÍ PRŮBĚŽNÁ LIŠTA NA CELOU ŠÍRKU TABULE NA OKLADNÍ KŘÍD A PROTI STĚKÁNÍ VODY V PŘÍPADĚ VYUŽITÍ JINÉHO VÝROBCE A TYPU NEŽ DUBNO. JE NUTNÉ POTVRZENÍ KVALITY PŘED OBJEDNÁNÍM AD.
- BÍLÉ HLINIKOVÉ STROPNÍ GARNÝZE, DVOJKOLEJNICE PRŮBĚŽNÉ, 14ks JEZDÍCÍ NA 1mm IJ. 24 / OKNO, PŘED OBJEDNÁNÍM JE NUTNÉ POTVRZENÍ KVALITY AD.
- DEMONTÁŽ SOK PRŮČKY KNAUF WH12 E. 150 A S TÍM SPOJENÁ OPRAVA PODLAHY - DOPLNĚNÍ LINA, OPRAVA STĚN A STROPŮ - OPRAVA STĚN OMIKTKA A VÝMALBA BÍLOU BARVOU V SOUVISLOSTI S PRACEM.
- ZADNÍ DVĚŘI - PLNĚ OHLEJ, POVRCH ZDI OMIKTKA JÁDROVÁ, NÁPOJENÍ NÁVLAŽNÝCH PLOCH BROUŠENOU TENK. OMIKTKOU A VÝMALBA BÍLOU BARVOU V SOUVISLOSTI S PRACEM.
- OBNOVENÍ / ROZŠÍŘENÍ NIK - OBNOVENÍ / ROZŠÍŘENÍ NIK V PŮVODNÍCH ROZMĚRECH A POZICÍCH VIZ VÝKRESY. S. J. / v. NIKY VIZ VÝKRESY. N. ROZŠÍŘENÍ NIK NA PŮVODNÍ N. CCA 350 mm. NKA ZA HYDRANTEM BUDE ROZŠÍŘENÁ POUZE JAK DOVOLÍ HYDRANT CCA 200 mm. MATERIÁL ZADNÍ DVĚŘI NIK JE SOK PRŮČKA ALT. CHLA PLNA, PŘEKLADY NAD NIKEM JSOU STÁVAJÍCÍ. PO VYBODRÁNÍ / ROZŠÍŘENÍ NIK BUDE POVRCH NIK BROUŠENÝ DO PRÁVÝCH ÚHLŮ, OMIKUTNUTÝ JÁDROVOU OMIKTKOU A TENKOVÝSTVÝM BROUŠENÝM TMELEM - NÁPOJENÍ NA OKOLNÍ NÁVLAŽNOSTI, VÝMALBA BÍLA V SOUVISLOSTI S PRACEM.
- PÍTKO PÍTNÉ VODY - VELKÉ UMÝVADLO VČETNĚ BATERIE NA ZDI VE VÝŠCE 1,05 m. SV. / TV. / SPL. KANALIZACE BUDE NÁPOJENÁ OBOČKOU Z ROZVODU V UMÝVÁRNĚ NA WC ZA ZDI. OBLADY A VYBAVENÍ V UMÝVÁRNĚ ZA ZDI BUDE UVEDENO PO PŘIPOJENÍ DO PŮVODNÍHO STAVU. ZA PÍTKEM BUDE NA ZDI APLIKOVÁN KAMENNÝ OBLAD MOZAIKOU 30 x 30 mm V 8. 1. 000 / v. 1. 400 mm.
- VÝMĚNA DVĚŘÍ VČETNĚ ZÁRUBNĚ VE STÁVAJÍCÍCH STAVEBNÍCH OTVORECH, NOVÉ DVĚŘE BÍLÉ B30 DP3 C V OCELOVÉ ZÁRUBNĚ BÍLÉ. PO VYMĚNĚ BUDE OKOLÍ DVĚŘÍ BROUŠENO JÁDROVOU OMIKTKOU A TENKOVÝSTVÝM BROUŠENÝM TMELEM - NÁPOJENÍ NA OKOLNÍ NÁVLAŽNOSTI, VÝMALBA BÍLA V SOUVISLOSTI S PRACEM.

TABULKA MÍSTNOSTÍ

Č. M.	NÁZEV MÍSTNOSTI	PLOCHA	POVRCH PODLAHY	POVRCH STĚN	POVRCH STROPŮ
0.11	PC UČEBNA REALIZACE GARNÝZE	52,6	LINO - STÁVAJÍCÍ BEZE ZMĚN	ŠTUK OMIKTKA - STÁVAJÍCÍ BÍLÁ VÝMALBA BEZE ZMĚN	RABICOVÝ / SDK PODHLED STÁVAJÍCÍ ŠTUK OMIKTKA - STÁVAJÍCÍ BÍLÁ VÝMALBA BEZE ZMĚN
0.12	KNIHOVNA	74,5	LINO - STÁVAJÍCÍ BEZE ZMĚN	ŠTUK OMIKTKA - STÁVAJÍCÍ BÍLÁ VÝMALBA BEZE ZMĚN	RABICOVÝ / SDK PODHLED STÁVAJÍCÍ ŠTUK OMIKTKA - STÁVAJÍCÍ BÍLÁ VÝMALBA BEZE ZMĚN
0.13	KABINET REALIZACE GARNÝZE	13,0	LINO - STÁVAJÍCÍ BEZE ZMĚN	ŠTUK OMIKTKA - STÁVAJÍCÍ BÍLÁ VÝMALBA BEZE ZMĚN	RABICOVÝ / SDK PODHLED STÁVAJÍCÍ ŠTUK OMIKTKA - STÁVAJÍCÍ BÍLÁ VÝMALBA BEZE ZMĚN
0.75	CHOBA	24,2	LINO - STÁVAJÍCÍ BEZE ZMĚN	ŠTUK OMIKTKA - STÁVAJÍCÍ BÍLÁ VÝMALBA BEZE ZMĚN	RABICOVÝ / SDK PODHLED STÁVAJÍCÍ ŠTUK OMIKTKA - STÁVAJÍCÍ BÍLÁ VÝMALBA BEZE ZMĚN
0.76	WC CHLAPCI	18,3	KERAMICKÁ DLAŽBA BEZE ZMĚN	KERAMICKÝ OBLAD V. 2. 000 MM BEZE ZMĚN	BETONOVÝ STROP STÁVAJÍCÍ ŠTUK OMIKTKA - STÁVAJÍCÍ BÍLÁ VÝMALBA BEZE ZMĚN
0.77	WC DÍVKY UZÁVER PLYNU	14,7	KERAMICKÁ DLAŽBA BEZE ZMĚN	KERAMICKÝ OBLAD V. 2. 000 MM BEZE ZMĚN	RABICOVÝ / SDK PODHLED STÁVAJÍCÍ ŠTUK OMIKTKA - STÁVAJÍCÍ BÍLÁ VÝMALBA BEZE ZMĚN
0.90	ZADNÍ VSTUP - CHODNA	11,1	KERAMICKÁ DLAŽBA ČISTÍCÍ ZONA BEZE ZMĚN	ŠTUK OMIKTKA - STÁVAJÍCÍ BÍLÁ VÝMALBA BEZE ZMĚN	BETONOVÝ STROP STÁVAJÍCÍ ŠTUK OMIKTKA - STÁVAJÍCÍ BÍLÁ VÝMALBA BEZE ZMĚN

ČERVENÉ OZNAČENÉ POLOŽKY V TABULCE:
- C. MÍSTNOSTI A NÁZEV MÍSTNOSTI - NOVÉ VZNIKLÁ MÍSTNOST, NEBO SE V MÍSTNOSTI NĚCO MĚNÍ NEBO SE CELÁ REKONSTRUJE
- PLOCHA MÍSTNOSTI - NOVÉ, VZNIKLE MÍSTNOSTI
- POZNÁMKY U POPISU MATERIÁLU - ZMĚNA, NEBO OPRAVA

SCHÉMA PŮDORYSU:



4. ETAPA - LÉTO 2025

**ZŠ VLASTINA
REKONSTRUKCE OBJEKTU
STAVEBNÍ ÚPRAVY
1.PP - 3.NP**

Místo stavby: OBJEKT VLASTINA

Stavebník: MČ PRAHA 6
ZASTOUPENÁ SNEO, a.s.
NAD ALEJÍ 1876/2, 162 00 Praha 6

Dodavatel PD: KLANC...ARCHITEKTI
ELIAŠOVA 466 / 26, 160 00 PRAHA 6 - BUBENĚČ
TELEFON: 777 100 811
E-MAIL: TOMAS@KLANC.CZ



**Klanc...architekti
založeno 2002**

Část PD: ARCHITEKTONICKO STAVEBNÍ ŘEŠENÍ

Stupeň PD: PROVÁDĚCÍ
DOKUMENTACE

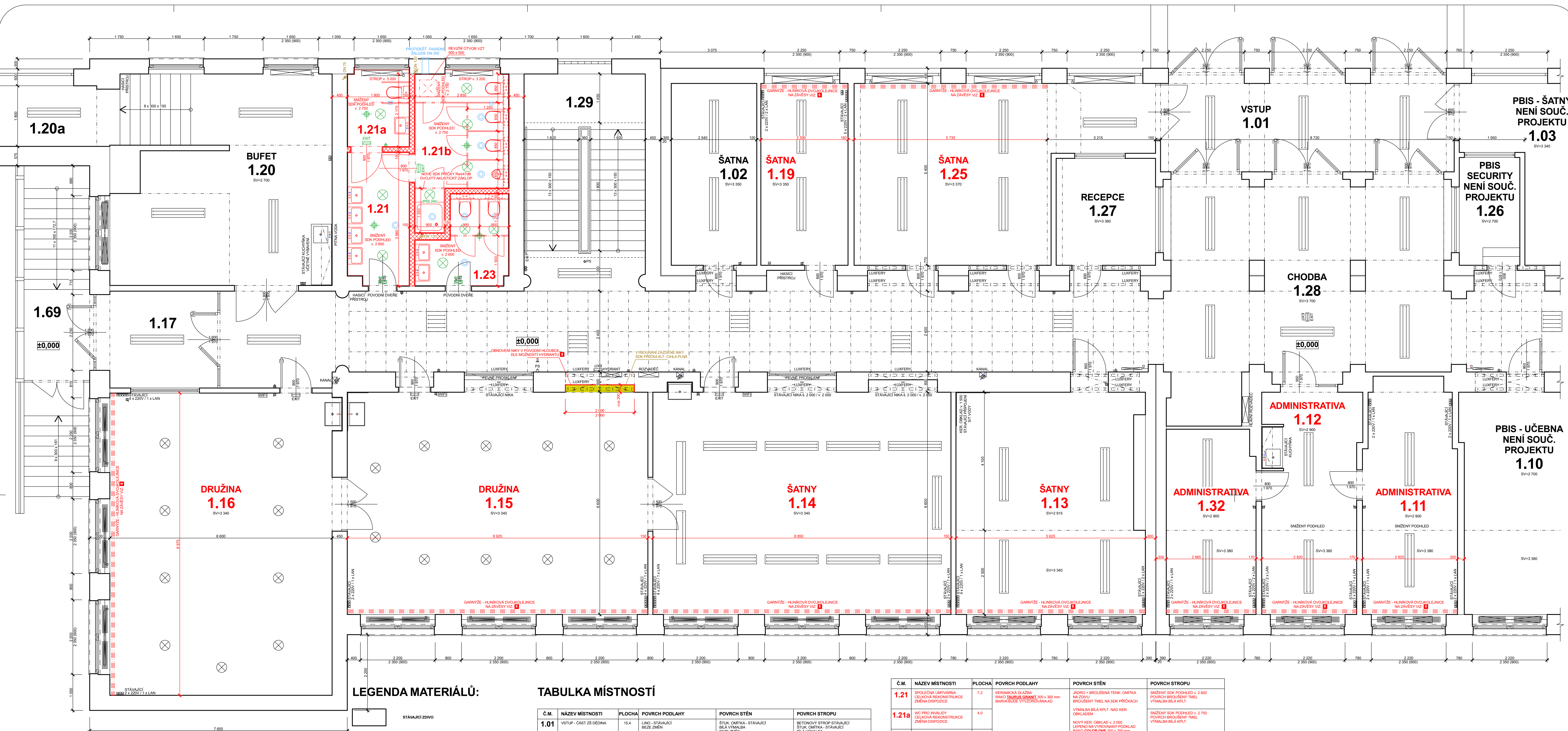
Vypracoval: ING. ARCH. TOMÁŠ KLANC

Měřítko: 1 : 50 Datum: 03 / 2025

Číslo výkresu: -01-A Paré:

1

**PŮDORYS ČÁSTI -01.PP
KOORDINAČNÍ VÝKRES**



POZNÁMKY K PROVÁDĚNÍ:

- PO ODSTRANĚNÍ PŮVODNÍHO LINA BUDE NOVÁ PODLAHA A KRYTINA POLOŽENA NA PŮVODNÍ PARKETY, KTERÉ BUDOU VYROVNANÉ ZPĚVNUJÍCÍMI ŠTĚRKOU S VYTUŽÍ Z VLÁKEN. NOVÝ ROZLOŽENÉ MARMOLEUM BUDE POLOŽENO V ROULCH KOLMO NA DOLNA, BUDE ZATAŽENO DO NIK A POD PARAPETŮ OKEN. ODVOZOVÝ SKLON Z MARMOLEA V 100 mm O STEJNÉ BARVĚ BUDE PODÉL CELEHO ODVOZOVÝ POULAY. BARVA BUDE VYZOŘOVÁNA AD.
- AKUSTICKÝ OKLAD STĚNY, VÝŠKA DLE VÝŠKY ZDI, U PODLAHY SKLON Z MARMOLEA V 100 mm. NOVOTVOR AKUSTICKÉ INSTALACE DLE DOP. VÝROBCE. MATERIÁL: SMRK, PROFIL: MARLIN 825, ISOLACE STEICO THERM SD. NATĚR z x PŘÍRODNÍM TVRÝM VOSK S BILÝM PIGMENTEM. BARVA BUDE VYZOŘOVÁNA AD.
- AKUSTICKÉ SEŠKEMENÍ POD STROPEM V. cca 600 mm, ÚHEL A VELIKOST SEŠKEMENÍ POD STROPEM NUTNO PŘÍPADOBIT PODCÍ SVĚTLÉM A ZVOLENMÝM ZPŮSOBEM KOTVENÍ. CELOVÁ VÝŠKA PANELU SEŠKEMENÍ JE cca 600 mm. SKLON A PŘESNÉ ŘEŠENÍ BUDE VYZOŘOVÁNO V RÁMCI AD. NOVOTVOR AKUSTICKÉ INSTALACE DLE DOP. VÝROBCE. MATERIÁL: SMRK, PROFIL: MARLIN 825, ISOLACE STEICO THERM SD. NATĚR z x PŘÍRODNÍM TVRÝM VOSK S BILÝM PIGMENTEM. BARVA BUDE VYZOŘOVÁNA AD.
- AKUSTICKÉ KRYTÍ TOPEŇ - VÝMĚNA STÁVAJÍCÍCH S VÝUŠTÍM PŮVODNÍ OCELOVÉ NOSNÉ KONSTRUKCE ROZMĚRY PANELU cca 6. 2 200 / v. 700 mm. NOVOTVOR AKUSTICKÉ INSTALACE NUTNO TRUBA, ARKÝ, HRPAKANT, MATERIÁL: SMRK, PROFIL: MARLIN 825, ISOLACE STEICO THERM SD. NATĚR z x PŘÍRODNÍM TVRÝM VOSK S BILÝM PIGMENTEM. BARVA BUDE VYZOŘOVÁNA AD.
- SKLONÍ OTVÍRAČI TABULE DUBNO - POSUVNÁ NA PILONČECH S PROTIŽÁVČEM. OTVÍRAČA, ČERNÁ, ZAVŘENÝ ROZMĚR TABULE 6. 2000 / v. 1 200. OTVÍRAČÍ ROZMĚR TABULE 6. 400 / v. 1 200 mm. DOLNÍ PRŮBĚŽNÁ LÍŽTA NA CELOU ŠÍŘKU TABULE NA OKLADNÍ KŘÍD A PROTI STĚKÁNÍ VODY V PŘÍPADĚ VÝUŠTÍ JINHO VÝROBCE A TYPU NEZ DUBNO, JE NUTNÉ POTVRZENÍ KVALITY PŘED OBJEDNÁNÍM OD AD.
- BÍLÉ HLINIKOVÉ STROPNÍ GARNÝŽE, DVOUKOLEJNICE PRŮBĚŽNÉ, 20% JEZDČO NA 1 OKNO, PŘED OBJEDNÁNÍM JE NUTNÉ POTVRZENÍ KVALITY OD AD.
- DEMONTÁŽ SDK PRŮČKY KNAUF W112 B. 150 A S TÍM SPOJENÁ OPRAVA PODLAHY - DOPLNĚNÍ LINA, OPRAVA STĚN A STROPŮ - OPRAVA ŠTUKŮ, BROUŠENÉ OMÍTKY A VÝMALBA BÍLOU BARVOU V SOUVISLOSTI S PRACÍ.
- ZAZDĚNÍ DVEŘÍ - PLNĚ CHILY, POVRCH ZDI OMÍTKA JÁDROVÁ, NÁPOJENÍ NÁVLAŽKOVÝ PLOCH BROUŠENOU TENK. OMÍTKOU A VÝMALBA BÍLOU BARVOU V SOUVISLOSTI S PRACÍ.
- OBNOVENÍ / ROZŠÍŘENÍ NIK - OBNOVENÍ / ROZŠÍŘENÍ NIK V PŮVODNÍCH ROZMĚRECH A PODCÍH VÝZKRESY, I. / v. NIKY VÝZKRESY, II. ROZŠÍŘENÍ NIK NA PŮVODNÍ NI, cca 350 mm, NIK ZA HYDRANTEM BUDE ROZŠÍŘENÁ POUZE JAK DOVOULI HYDRANT cca 200 mm. MATERIÁL ZAZDĚNÍ NIK JE SDK PRŮČKA ALT. CHILA PLNÁ, PŘEKŘADY NAD NIKAMI, SOUČ. STÁVAJÍCÍ, PO VYBOURÁNÍ / ROZŠÍŘENÍ NIK BUDE POVRCH NIK BROUŠENÝ DO PRAVÝCH ÚHLŮ, OMÍTKY JÁDROVÝ OMÍTKOU A TENKOVÝM BROUŠENÝM TMĚLEM - NÁPOJENÍ NA OKOLNÍ NÁVLAŽNOSTI, VÝMALBA BÍLÁ V SOUVISLOSTI S PRACÍ.
- OTKROV PÍTNÉ VODY - VELKÉ UMÝVADLO VČETNĚ BATERIE NA ZDI VE VÝŠCE 1,05 m, SV / TVU / SPL. KANALIZACE BUDE NÁPOJENÁ OSOČKOU Z ROZVODU V UMÝVárnĚ NA WC ZA ZDI. OKLADY A VÝMĚNY V UMÝVárnĚ A UMÝVárnĚ NA WC BUDE VEDENO PO PŘÍPOJENÍ DO PŮVODNÍHO STAVU. ZA PÍTEKEM BUDE NA ZDI APLIKOVÁN KAMENNÝ OKLAD MOZAIKOU 30 x 30 mm V 3. 1 000 / v. 1 400 mm.
- VÝMĚNA DVEŘÍ VČETNĚ ZABUDOVÁNÍ VE STÁVAJÍCÍCH STAVEBNÍCH OTVORECH, NOVÉ DVEŘE BÍLÉ E80 DP3 C V OCELOVÉ ZABUDOVÁNÍ BÍLÉ, PO VÝMĚNĚ BUDE OKOLÍ DVEŘÍ BROUŠENO JÁDROVÝ OMÍTKOU A TENKOVÝM BROUŠENÝM TMĚLEM - NÁPOJENÍ NA OKOLNÍ NÁVLAŽNOSTI, VÝMALBA BÍLÁ V SOUVISLOSTI S PRACÍ.

LEGENDA MATERIÁLŮ:

- STÁVAJÍCÍ ZDVO
- STÁVAJÍCÍ VYBAVENÍ A OKLADY PONECHÁNO BEZE ZMĚNY
- DEMOLICE SVISLÝCH KONSTRUKCÍ
- DEMOLICE VYBAVENÍ, VYBOURÁVKY NIK ODSTRANĚNÍ PODLAHOVÝCH KRYTIN APOD.
- NOVÉ NAVRŽENÉ KONSTRUKCE ZDVO Z PLYNOCH CIEL / SOK KONSTRUKCE
- NOVÉ NAVRŽENÉ OKLADY A VYBAVENÍ

LEGENDA VYBAVENÍ:

- ELEKTRO VYBAVENÍ STÁVAJÍCÍ SVĚTLA, LÍSTOVÉ ZABUDOVÁNÍ, VÝMĚNA, POŽÁRNÍ SIG. NOUZOVOU OSVĚTLENÍ APOD. APOD.
- ELEKTRO VYBAVENÍ NOVÉ NEBO UPRAVENÉ SVĚTLA, LÍSTOVÉ ZABUDOVÁNÍ, VÝMĚNA, POŽÁRNÍ SIG. NOUZOVOU OSVĚTLENÍ APOD. APOD.
- SMĚŠNÁ / TEPLÁ / STUDENÁ VODA PŮVODNÍ TEPLÁ / STUDENÁ VODA NOVÉ NAVRŽENÁ STOUPAČKY SPL. A SMĚŠNÉ KANALIZACE PŮVODNÍ STOUPAČKY SPL. KANALIZACE NOVÉ NÁPOJENÍ VZDUCHOVATELNA PŮVODNÍ VZDUCHOVATELNA NOVÉ NAVRŽENÁ
- VYTÁPĚNÍ - PŮVODNÍ LITINOVÉ RADIÁTORY
- VYTÁPĚNÍ - PŮVODNÍ DESKOVÉ RADIÁTORY

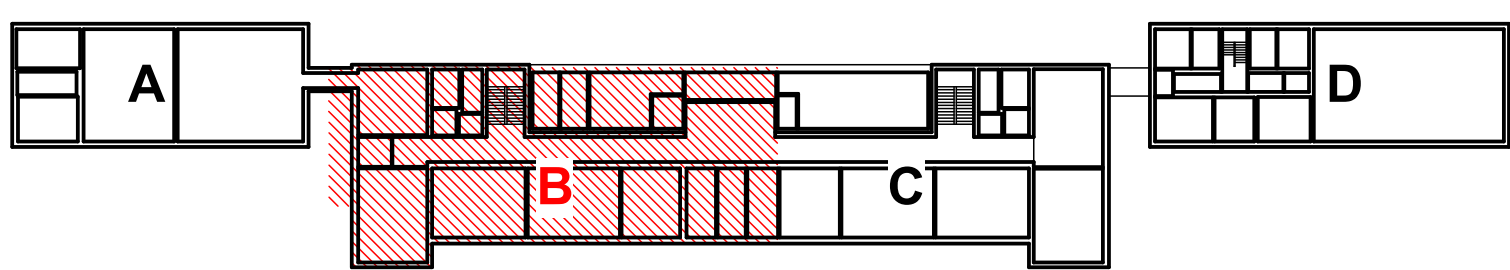
TABULKA MÍSTNOSTÍ

Č.M.	NÁZEV MÍSTNOSTI	PLOCHA	POVRCH PODLAHY	POVRCH STĚN	POVRCH STROPŮ
1.01	VSTUP - ČÁST ZŠ DĚDINA	15.4	LINO - STÁVAJÍCÍ BEZE ZMĚN	ŠTUK. OMÍTKA - STÁVAJÍCÍ BÍLÁ VÝMALBA BEZE ZMĚN	BETONOVÝ STROP STÁVAJÍCÍ ŠTUK. OMÍTKA - STÁVAJÍCÍ BÍLÁ VÝMALBA BEZE ZMĚN
1.02	ŠATNA	22.9	LINO - STÁVAJÍCÍ BEZE ZMĚN	ŠTUK. OMÍTKA - STÁVAJÍCÍ BÍLÁ VÝMALBA BEZE ZMĚN	RABICOVÝ / SDK POHLED STÁVAJÍCÍ ŠTUK. OMÍTKA - STÁVAJÍCÍ BÍLÁ VÝMALBA BEZE ZMĚN
1.11	ADMINISTRATIVA REALIZACE GARNÝŽE	18.1	LINO - STÁVAJÍCÍ BEZE ZMĚN	ŠTUK. OMÍTKA - STÁVAJÍCÍ BÍLÁ VÝMALBA BEZE ZMĚN	RABICOVÝ / SDK POHLED STÁVAJÍCÍ ŠTUK. OMÍTKA - STÁVAJÍCÍ BÍLÁ VÝMALBA BEZE ZMĚN
1.12	ADMINISTRATIVA REALIZACE GARNÝŽE	18.1	LINO - STÁVAJÍCÍ BEZE ZMĚN	ŠTUK. OMÍTKA - STÁVAJÍCÍ BÍLÁ VÝMALBA BEZE ZMĚN	RABICOVÝ / SDK POHLED STÁVAJÍCÍ ŠTUK. OMÍTKA - STÁVAJÍCÍ BÍLÁ VÝMALBA BEZE ZMĚN
1.13	ŠATNA REALIZACE GARNÝŽE	35.9	LINO - STÁVAJÍCÍ BEZE ZMĚN	ŠTUK. OMÍTKA - STÁVAJÍCÍ BÍLÁ VÝMALBA BEZE ZMĚN	RABICOVÝ / SDK POHLED STÁVAJÍCÍ ŠTUK. OMÍTKA - STÁVAJÍCÍ BÍLÁ VÝMALBA BEZE ZMĚN
1.14	ŠATNA REALIZACE GARNÝŽE	58.4	LINO - STÁVAJÍCÍ BEZE ZMĚN	ŠTUK. OMÍTKA - STÁVAJÍCÍ BÍLÁ VÝMALBA BEZE ZMĚN	RABICOVÝ / SDK POHLED STÁVAJÍCÍ ŠTUK. OMÍTKA - STÁVAJÍCÍ BÍLÁ VÝMALBA BEZE ZMĚN
1.15	DRUŽINA OBVOZOVÉ NIKY	58.9	LINO - STÁVAJÍCÍ BEZE ZMĚN	ŠTUK. OMÍTKA - STÁVAJÍCÍ BÍLÁ VÝMALBA BEZE ZMĚN	RABICOVÝ / SDK POHLED STÁVAJÍCÍ ŠTUK. OMÍTKA - STÁVAJÍCÍ BÍLÁ VÝMALBA BEZE ZMĚN
1.16	DRUŽINA REALIZACE GARNÝŽE	59.2	LINO - STÁVAJÍCÍ BEZE ZMĚN	ŠTUK. OMÍTKA - STÁVAJÍCÍ BÍLÁ VÝMALBA BEZE ZMĚN	RABICOVÝ / SDK POHLED STÁVAJÍCÍ ŠTUK. OMÍTKA - STÁVAJÍCÍ BÍLÁ VÝMALBA BEZE ZMĚN
1.17	ZÁOVBĚŘI	9.2	LINO - STÁVAJÍCÍ BEZE ZMĚN	ŠTUK. OMÍTKA - STÁVAJÍCÍ BÍLÁ VÝMALBA BEZE ZMĚN	RABICOVÝ / SDK POHLED STÁVAJÍCÍ ŠTUK. OMÍTKA - STÁVAJÍCÍ BÍLÁ VÝMALBA BEZE ZMĚN
1.19	ŠATNA REALIZACE GARNÝŽE	14.0	LINO - STÁVAJÍCÍ BEZE ZMĚN	ŠTUK. OMÍTKA - STÁVAJÍCÍ BÍLÁ VÝMALBA BEZE ZMĚN	RABICOVÝ / SDK POHLED STÁVAJÍCÍ ŠTUK. OMÍTKA - STÁVAJÍCÍ BÍLÁ VÝMALBA BEZE ZMĚN
1.20	BUFET	39.1	LINO - STÁVAJÍCÍ BEZE ZMĚN	ŠTUK. OMÍTKA - STÁVAJÍCÍ BÍLÁ VÝMALBA BEZE ZMĚN	RABICOVÝ / SDK POHLED STÁVAJÍCÍ ŠTUK. OMÍTKA - STÁVAJÍCÍ BÍLÁ VÝMALBA BEZE ZMĚN

ČERVENÉ OZNAČENÉ POLOŽKY V TABULCE
- Č. MÍSTNOSTI A NÁZEV MÍSTNOSTI - NOVÉ VZNIKLÉ MÍSTNOSTI, NEBO SE V MÍSTNOSTI NĚCO MĚNÍ NEBO SE CELÁ REKONSTRUKCE
- PLOCHA MÍSTNOSTI - NOVÉ VZNIKLÉ MÍSTNOSTI
- POZNÁMKY K PŮVODNÍM MATERIÁLŮM - ZMĚNA, NEBO ÚPRAVA

Č.M.	NÁZEV MÍSTNOSTI	PLOCHA	POVRCH PODLAHY	POVRCH STĚN	POVRCH STROPŮ
1.21	SPOLÉČNÁ UMÝVÁRNA CELKOVÁ REKONSTRUKCE ZMĚNA DISPOZICE	7.2	KERAMICKÁ DLAŽBA RÁDIO TAUBUS GRANIT 300 x 300 mm BARVA BUDE VYZOŘOVÁNA AD.	JEDNO - BROUŠENÁ TENK. OMÍTKA NA ZDÍVU BROUŠENÝ TMĚL NA SDK PRŮČKACH	SNÍŽENÝ SDK POHLED V 2 000 POVRCH BROUŠENÝ TMĚL VÝMALBA BÍLÁ KPLT.
1.21a	WC PRO INVALIDY CELKOVÁ REKONSTRUKCE ZMĚNA DISPOZICE	4.0	WC PRO INVALIDY CELKOVÁ REKONSTRUKCE ZMĚNA DISPOZICE	VÝMALBA BÍLÁ KPLT. NAD KER. OKLADEM	SNÍŽENÝ SDK POHLED V 2 750 POVRCH BROUŠENÝ TMĚL VÝMALBA BÍLÁ KPLT.
1.21b	WC KABINOVÝ SPOLÉČNÝ SPRCHA CELKOVÁ REKONSTRUKCE ZMĚNA DISPOZICE	10.7	WC KABINOVÝ SPOLÉČNÝ SPRCHA CELKOVÁ REKONSTRUKCE ZMĚNA DISPOZICE	NOVÝ KER. OKLAD V 2 000 LEPENO NA VYROVNANÝ PODKLAD RÁDIO COLOR ONE 600 x 200 mm BARVA BUDE VYZOŘOVÁNA AD. ROKOVĚ LSTY NEREZ	SNÍŽENÝ SDK POHLED V 2 750 POVRCH BROUŠENÝ TMĚL VÝMALBA BÍLÁ KPLT.
1.23	WC UČITĚLE A NÁVŠTĚV CELKOVÁ REKONSTRUKCE ZMĚNA DISPOZICE	6.2	WC UČITĚLE A NÁVŠTĚV CELKOVÁ REKONSTRUKCE ZMĚNA DISPOZICE	SANTANÍ PRŮČKY CLASSIC NEREZ V 2 000 VČETNĚ NOŽÍČEK V 150 mm LAMINO ITOLIT 25 mm U SPRCHY KOMPAKT BARVA UNDEKOR BARVA BUDE VYZOŘOVÁNA AD.	SNÍŽENÝ SDK POHLED V 2 600 POVRCH BROUŠENÝ TMĚL VÝMALBA BÍLÁ KPLT.
1.25	ŠATNA	38.0	LINO - STÁVAJÍCÍ BEZE ZMĚN	ŠTUK. OMÍTKA - STÁVAJÍCÍ BÍLÁ VÝMALBA BEZE ZMĚN	RABICOVÝ POHLED STÁVAJÍCÍ ŠTUK. OMÍTKA - STÁVAJÍCÍ BÍLÁ VÝMALBA BEZE ZMĚN
1.27	RECEPCE	9.4	LINO - STÁVAJÍCÍ BEZE ZMĚN	ŠTUK. OMÍTKA - STÁVAJÍCÍ BÍLÁ VÝMALBA BEZE ZMĚN	KAZET. POHLED 600 / 600 STÁVAJÍCÍ BEZE ZMĚN
1.28	CHODBA - ČÁST ZŠ DĚDINA	113.2	LINO - STÁVAJÍCÍ BEZE ZMĚN	ŠTUK. OMÍTKA - STÁVAJÍCÍ BÍLÁ VÝMALBA BEZE ZMĚN	KAZET. POHLED 600 / 600 STÁVAJÍCÍ BEZE ZMĚN
1.29	SCHODIŠTĚ VČETNĚ PODESTY	18.9	LINO - STÁVAJÍCÍ BEZE ZMĚN	ŠTUK. OMÍTKA - STÁVAJÍCÍ BÍLÁ VÝMALBA BEZE ZMĚN	RABICOVÝ POHLED STÁVAJÍCÍ ŠTUK. OMÍTKA - STÁVAJÍCÍ BÍLÁ VÝMALBA BEZE ZMĚN
1.32	ADMINISTRATIVA REALIZACE GARNÝŽE	14.7	LINO - STÁVAJÍCÍ BEZE ZMĚN	ŠTUK. OMÍTKA - STÁVAJÍCÍ BÍLÁ VÝMALBA BEZE ZMĚN	RABICOVÝ / SDK POHLED STÁVAJÍCÍ ŠTUK. OMÍTKA - STÁVAJÍCÍ BÍLÁ VÝMALBA BEZE ZMĚN

SCHEMA PŮDORYSU:



4. ETAPA - LÉTO 2025

ZŠ VLASTINA
REKONSTRUKCE OBJEKTU
STAVEBNÍ ÚPRAVY
1.PP - 3.NP

Místo stavby: OBJEKT VLASTINA
Stavebník: MČ PRAHA 6 ZASTOUPENÁ SNEO, a.s. NAD ALLEJÍ 1876/2, 162 00 Praha 6
Dodavatel PD: KLANEC...ARCHITEKTI ELIAŠOVA 466/7 26, 160 00 PRAHA 6 - BUBENČEĚ TELEFON: 777 100 811 E-MAIL: TOMAS@KLANEC.CZ

Klanc...architekti
založeno 2002

Část PD: ARCHITEKTONICKO STAVEBNÍ ŘEŠENÍ

Stupeň PD: PROVÁDĚCÍ DOKUMENTACE

Vypracoval: ING. ARCH. TOMÁŠ KLANEC

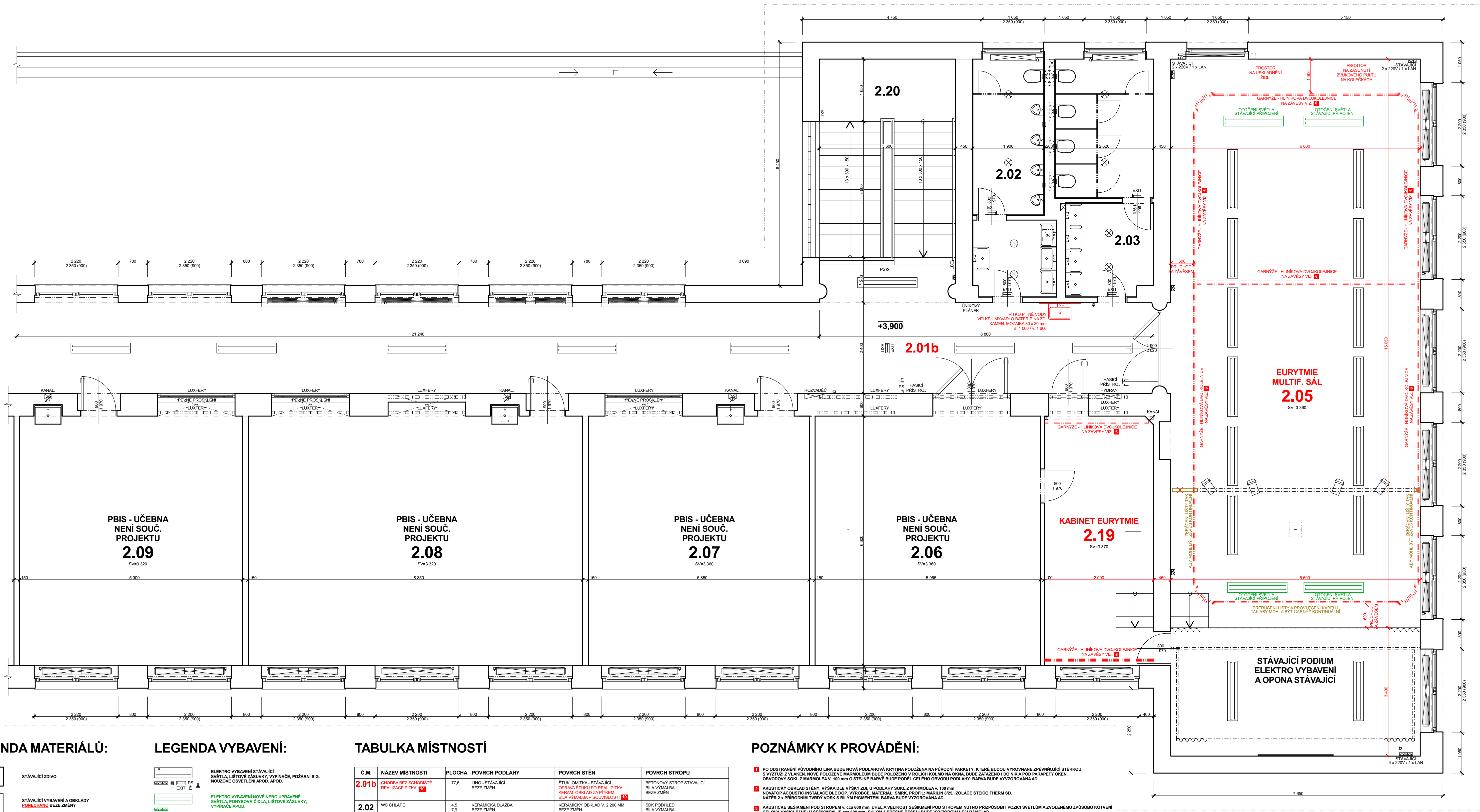
Měřítko: 1 : 50 Datum: 03 / 2025

Číslo výkresu: 01-B Paré: 1

PŮDORYS ČÁSTI 1.NP
KOORDINAČNÍ VÝKRES

PŮDORYS ČÁSTI 2.NP

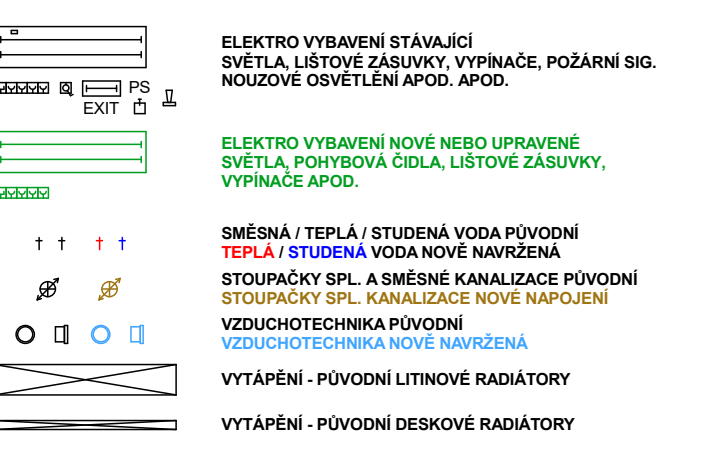
KOORDINAČNÍ VÝKRES



LEGENDA MATERIÁLŮ:



LEGENDA VYBAVENÍ:



TABULKA MÍSTNOSTÍ

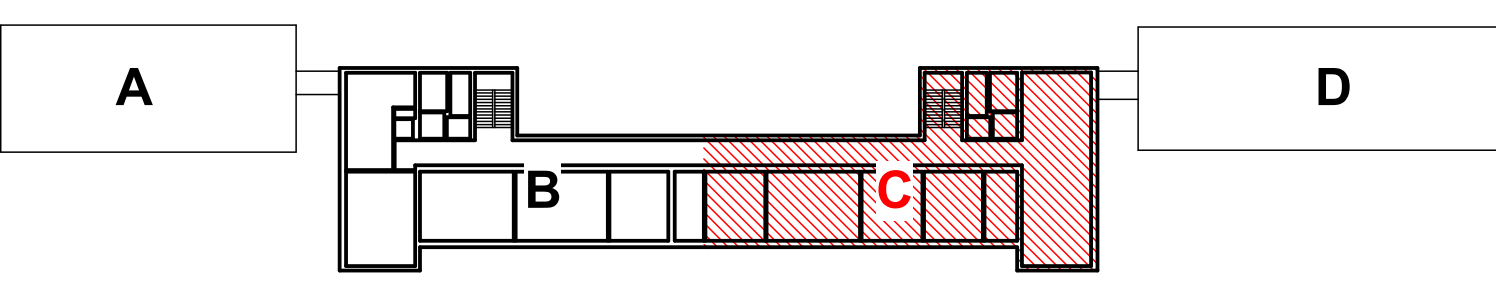
Č.M.	NÁZEV MÍSTNOSTI	PLOCHA	POVRCH PODLAHY	POVRCH STĚN	POVRCH STROPU
2.01b	CHODBA BEZ SCHODIŠTĚ REALIZACE PÍTKA 10	77,6	LINO - STÁVAJÍCÍ BEZE ZMĚN	ŠTUK, OMÍTKA - STÁVAJÍCÍ OPRAVA ŠTUKU PO REAL. PÍTKA KERAM. OBKLAD ZA PÍTKOU BILÁ VYMALBA V SOUVISLOSTI 10	BETONOVÝ STROP STÁVAJÍCÍ BILÁ VYMALBA BEZE ZMĚN
2.02	WC CHLAPCI	4,5 7,9	KERAMICKÁ DLAŽBA BEZE ZMĚN	KERAMICKÝ OBKLAD V 2 200 MM BEZE ZMĚN	SDK PODHLÉD BILÁ VYMALBA BEZE ZMĚN
2.03	WC DĚVKY	5,9 9,7	KERAMICKÁ DLAŽBA BEZE ZMĚN	KERAMICKÝ OBKLAD V 2 200 MM BEZE ZMĚN	SDK PODHLÉD BILÁ VYMALBA BEZE ZMĚN
2.05	EURYTMIE - MULTIF. SÁL REALIZACE GARNÝZE 1	121,8	LINO - STÁVAJÍCÍ BEZE ZMĚN	ŠTUK, OMÍTKA - STÁVAJÍCÍ BILÁ VYMALBA BEZE ZMĚN	RABICOVÝ PODHLÉD STÁVAJÍCÍ ŠTUK, OMÍTKA - STÁVAJÍCÍ OPRAVA ŠTUKU PO ÚPRAVĚ ELEKTRA BILÁ VYMALBA V SOUVISLOSTI
2.06	PBIS - UČEBNA NENÍ SOUČÁSTÍ PROJEKTU	39,4			
2.07	PBIS - UČEBNA NENÍ SOUČÁSTÍ PROJEKTU	38,6			
2.08	PBIS - UČEBNA NENÍ SOUČÁSTÍ PROJEKTU	58,4			
2.09	PBIS - UČEBNA NENÍ SOUČÁSTÍ PROJEKTU	36,9			
2.19	KABINET EURYTMIE REALIZACE GARNÝZE 1	19,1	LINO - STÁVAJÍCÍ BEZE ZMĚN	ŠTUK, OMÍTKA - STÁVAJÍCÍ BILÁ VYMALBA BEZE ZMĚN	RABICOVÝ PODHLÉD STÁVAJÍCÍ ŠTUK, OMÍTKA - STÁVAJÍCÍ BILÁ VYMALBA BEZE ZMĚN
2.20	SCHODIŠTĚ VČETNĚ PODESTY	18,9	LINO - STÁVAJÍCÍ BEZE ZMĚN	ŠTUK, OMÍTKA - STÁVAJÍCÍ BILÁ VYMALBA BEZE ZMĚN	BETONOVÝ STROP STÁVAJÍCÍ ŠTUK, OMÍTKA - STÁVAJÍCÍ BILÁ VYMALBA BEZE ZMĚN

ČERVENÉ OZNAČENÉ POLOŽKY V TABULCE:
- Č. MÍSTNOSTI A NÁZEV MÍSTNOSTI - NOVÉ VZNIKLÁ MÍSTNOST, NEBO SE V MÍSTNOSTI NĚCO MĚNÍ NEBO SE CELÁ REKONSTRUJE
- PLOCHA MÍSTNOSTI - NOVÉ VZNIKLÉ MÍSTNOSTI
- POZNÁMKY U POPISU MATERIÁLU - ZMĚNA, NEBO ÚPRAVA

POZNÁMKY K PROVÁDĚNÍ:

- PO ODSTRANĚNÍ PŮVODNÍHO LINA BUDE NOVÁ PODLAHOVÁ KRYTINA POLOŽENA NA PŮVODNÍ PARKETKY, KTERÉ BUDOU VYROVNAVANE ZPĚVÝRČILÍ ŠTĚRKOU S VÝZTUŽÍ Z VLÁKEN. NOVÉ POLOŽENÉ MARMOLEUM BUDE POLOŽENO V ROLICH KOLMO NA OKNA, BUDE ZATÁŽENO I DO NIK A DO PARAPETŮ OKEN. OBVODOVÝ SOKL Z MARMOLEA V 100 mm O STEJNÉ BARVĚ BUDE PODEL CELEHO OBVODU PODLAHY. BARVA BUDE VYZOROVÁVANA AD.
- AKUSTICKÝ OBKLAD STĚN, VÝŠKA DLE VÝŠKY ZDI, U PODLAHY SOKL Z MARMOLEA V 100 mm NOVOTOP ACOUSTIC INSTALACE DLE DOP. VÝROBCE, MATERIÁL: SMRK, PROFIL: MARLIN 8/25, IZOLACE STEICO THERM SD. NÁTER 2 x PŘÍRODNÍM TVRÝM VOSK S BILÝM PIGMENTEM. BARVA BUDE VYZOROVÁVANA AD.
- AKUSTICKÉ SEŠKMNĚNÍ POD STROPĚM V cca 800 mm, ÚHEL A VELIKOST SEŠKMNĚNÍ POD STROPĚM NUTNO PŘÍPADOVĚ POLOŽIT POZICI SVĚTLŮM A ZVOLENĚM ZPŮSOBU KOTVENÍ. CELOVÁ VÝŠKA PANELE SEŠKMNĚNÍ JE cca 600 mm. SKLON A PŘESNÉ ŘEŠENÍ BUDE VYZOROVÁVÁNÉ V RAMCI AD. NOVOTOP ACOUSTIC INSTALACE DLE DOP. VÝROBCE, MATERIÁL: SMRK, PROFIL: MARLIN 8/25, IZOLACE STEICO THERM SD. NÁTER 2 x PŘÍRODNÍM TVRÝM VOSK S BILÝM PIGMENTEM. BARVA BUDE VYZOROVÁVANA AD.
- AKUSTICKÉ KRYTÍ TĚPI - VÝMĚNA STÁVAJÍCÍCH S VÝUŽITÍM PŮVODNÍ OCELOVÉ NOSNÉ KONSTRUKCE ROZMĚRY PANELE cca š. 2 200 / v. 700 mm NOVOTOP ACOUSTIC INSTALACE NUTNO TRUBIČKOVÝ PŘÍPRAVIT, MATERIÁL: SMRK, PROFIL: MARLIN 8/25, IZOLACE STEICO THERM SD. NÁTER 2 x PŘÍRODNÍM TVRÝM VOSK S BILÝM PIGMENTEM. BARVA BUDE VYZOROVÁVANA AD.
- SKOLNÍ OTVĚRAČI TABULE DUBINO - POSUVNÁ NA PÍLONECH S PROTIZÁVAŽNÍM, OTVÍRAČ, ČERNÁ, ZAVŘENÝ ROZMĚR TABULE š. 2000 / v. 1 200 OTVĚRŮV ROZMĚR TABULE š. 4 000 / v. 1 200 mm. DOLNÍ PRŮBĚŽNÁ LÍŽTA NA CELOU ŠÍŘKU TABULE NA OKLADÁNÍ KŘID A PROTI STĚKÁNÍ VODY V PŘÍPADĚ VÝUŽITÍ JINÉHO VÝROBCE A TYPU NEŽ DUBINO, JE NUTNÉ POTVRZENÍ KVALITY PŘED OBJEDNÁNÍM OD AD.
- BÍLÉ HLINÍKOVÉ STROPNÍ GARNÝZE, DVOJKOLEJNICE PRŮBĚŽNÉ, 20ks JEZDCO NA 1 OKNO, PŘED OBJEDNÁNÍM JE NUTNÉ POTVRZENÍ KVALITY OD AD.
- DEMONTÁŽ SDK PŘÍČKY KNAUF W112 II. 150 A S TÍM SPOJENÁ OPRAVA PODLAHY - DOPLNĚNÍ LINA, OPRAVA STĚN A STROPŮ - OPRAVA ŠTUKU, BROUŠENÉ OMÍTKY A VYMALBA BÍLOU BARVOU V SOUVISLOSTI S PRACÍ.
- ZAZDĚNÍ DVEŘÍ - PLNĚ OHLÝ, POVRCH ZDI OMÍTKA JÁDROVÁ, NÁPOJENÍ NÁVLAŽUJÍCÍCH PLOCH BROUŠENOU TENK. OMÍTKOU A VYMALBA BÍLOU BARVOU V SOUVISLOSTI S PRACÍ.
- OBNOVENÍ / ROZŠÍŘENÍ NIK - OBNOVENÍ / ROZŠÍŘENÍ NIK V PŮVODNÍCH ROZMĚRECH A POZICÍCH VIZ VÝKRESY, š. / v. NIKY VIZ VÝKRESY, H. ROZŠÍŘENÍ NIK NA PŮVODNÍ H. cca 350 mm, NIKA ZA HYDRANTEM BUDE ROZŠÍŘENA POUZE JAK DOVOLÍ HYDRANT cca 200 mm. MATERIÁL: ZADVOJNÝ NIK JE SDK PŘÍČKA AIL, ČILÁ PLNÁ, PŘEKLADY NAD NIKAM JSOU STÁVAJÍCÍ, PO VYBOURÁNÍ / ROZŠÍŘENÍ NIK BUDE POVRCH NIK SROVNÁVÁNÝ DO PRÁVÝCH ÚHLŮ, OMÍTNUTÝ JÁDROVOU OMÍTKOU A TENKOVÝM TMELEM - NÁPOJENÍ NA OKOLNÍ NÁVLAŽNOSTI, VYMALBA BILÁ V SOUVISLOSTI S PRACÍ.
- PÍTKO PITNÉ VODY - VELKÉ UMÝVADLO VČETNĚ BATERIE NA ZDI VE VÝŠCE 1 050 mm, SV / TLV / SPL, KANALIZACE BUDE NÁPOJENÁ OBOČKOU Z ROZVODŮ V UMÝVÁRNĚ NA WC ZA ZDI, OBKLADY A VYBAVENÍ V UMÝVÁRNĚ ZA ZDI BUDE UVEDENO PO PŘÍPRAVĚ DO PŮVODNÍHO STAVU, ZA PÍTKEM BUDE NA ZDI APLIKOVÁN KAMENNÝ OBKLAD MOZAÍKOU 30 x 30 mm V š. 1 000 / v. 1 400 mm.
- VÝMĚNA DVEŘÍ VČETNĚ ZÁRUBNĚ VE STÁVAJÍCÍCH STĚBŮCH OTVORECH, NOVÉ DVEŘE BÍLÉ E130 DP3 C V OCELOVÉ ZÁRUBNĚ BÍLÉ, PO VÝMĚNĚ BUDE OKOLÍ DVEŘÍ SROVNÁVÁN JÁDROVOU OMÍTKOU A TENKOVÝM TMELEM - NÁPOJENÍ NA OKOLNÍ NÁVLAŽNOSTI, VYMALBA BILÁ V SOUVISLOSTI S PRACÍ.

SCHÉMA PŮDORYSU:



4. ETAPA - LÉTO 2025

ZŠ VLASTINA
REKONSTRUKCE OBJEKTU
STAVEBNÍ ÚPRAVY
1.PP - 3.NP

Místo stavby: OBJEKT VLASTINA

Stavebník: MČ PRAHA 6
ZASTOUPĚNÁ SNEO, a.s.
NAD ALEJÍ 1876/2, 162 00 Praha 6
Dodavatel PD: KLANC...ARCHITEKTI
ELIAŠOVÁ 466 / 26, 160 00 PRAHA 6 - BUBENĚČ
TELEFON: 777 100 811
E-MAIL: TOMAS@KLANC.CZ

Klanc...architekti
založeno 2002

Část PD: ARCHITEKTONICKO STAVEBNÍ ŘEŠENÍ

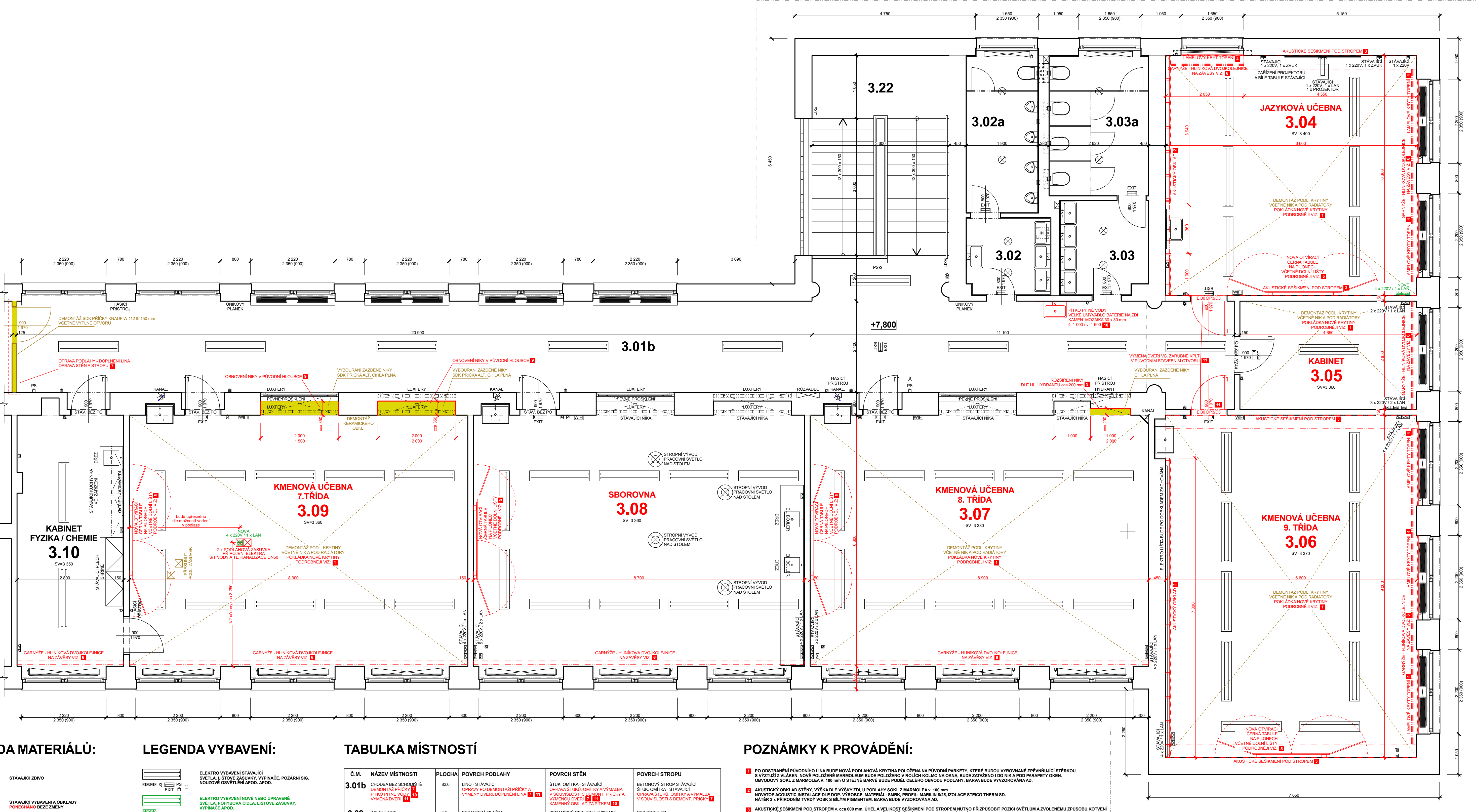
Stupeň PD: PROVÁDĚČÍ DOKUMENTACE

Vypracoval: ING. ARCH. TOMÁŠ KLANC

Měřítko: 1 : 50 Datum: 03 / 2025

Číslo výkresu: 02-C Paré: 1

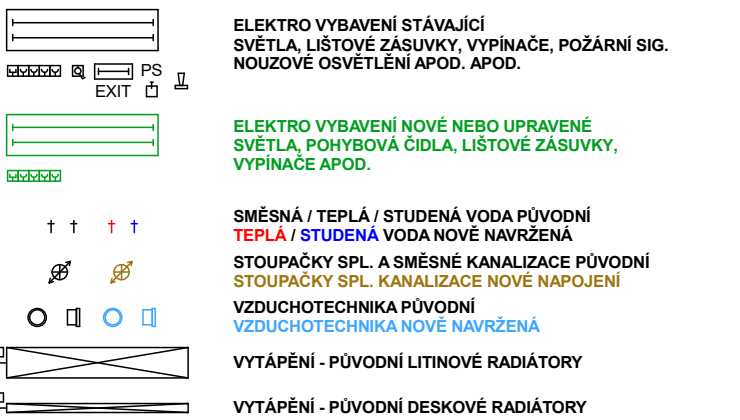
PŮDORYS ČÁSTI 3.NP
KOORDINAČNÍ VÝKRES



LEGENDA MATERIÁLŮ:



LEGENDA VYBAVENÍ:



TABULKA MÍSTNOSTÍ

Č.M.	NÁZEV MÍSTNOSTI	PLOCHA	POVRCH PODLAHY	POVRCH STĚN	POVRCH STROPU
3.01b	CHODBA BEZ SCHODIŠTĚ	82,0	UKL. - STÁVAJÍCÍ OPRAVA PO DEMONTÁŽI PRÍKRY VÝMĚNA DVEŘÍ, DOPLNĚNÍ LINA VÝMĚNA DVEŘÍ 11	ŠTUK, OMÍTKA - STÁVAJÍCÍ OPRAVA ŠTUKU, OMÍTKY A VÝMALBA V SOUVISLOSTI S DEMONT. PRÍKRY KAMENNÝ OKLAD 2, 11, 12, 13, 14	BETONOVÝ STROP STÁVAJÍCÍ ŠTUK, OMÍTKA - STÁVAJÍCÍ OPRAVA ŠTUKU, OMÍTKY A VÝMALBA V SOUVISLOSTI S DEMONT. PRÍKRY
3.02	WC CHLAPCŮ	4,5	KERAMICKÁ DLAŽBA BEZE ZMĚN	KERAMICKÝ OKLAD V 2 000 MM BEZE ZMĚN	SDK PODHLED BEZE ZMĚN
3.02a	WC DĚVČY + UKLID	5,7	KERAMICKÁ DLAŽBA BEZE ZMĚN	KERAMICKÝ OKLAD V 2 000 MM BEZE ZMĚN	SDK PODHLED BEZE ZMĚN
3.03a	WC DĚVČY + UKLID	9,7	KERAMICKÁ DLAŽBA BEZE ZMĚN	KERAMICKÝ OKLAD V 2 000 MM BEZE ZMĚN	SDK PODHLED BEZE ZMĚN
3.04	JAZYKOVÁ UČEBNA CELKOVÁ REKONSTRUKCE	41,6	MARMOLEUM FRESCO 8, 2,5 mm BARVA BUDE VÝZOR. AD OPRAVA PODKLADU VÍZ 1	ŠTUK, OMÍTKA - STÁVAJÍCÍ OPRAVA ŠTUKU PO INSTALACÍCH VÝMALBA BILÁ KPLT AKUSTICKÉ OPATŘENÍ KPLT 2, 11, 12, 13, 14	RABICOVÝ PODHLED STÁVAJÍCÍ ŠTUK, OMÍTKA - STÁVAJÍCÍ VÝMALBA BILÁ KPLT
3.05	KABINET CELKOVÁ REKONSTRUKCE	13,3	MARMOLEUM FRESCO 8, 2,5 mm BARVA BUDE VÝZOR. AD OPRAVA PODKLADU VÍZ 1	ŠTUK, OMÍTKA - STÁVAJÍCÍ OPRAVA ŠTUKU PO INSTALACÍCH VÝMALBA BILÁ KPLT AKUSTICKÉ OPATŘENÍ KPLT 2, 11, 12, 13, 14	RABICOVÝ PODHLED STÁVAJÍCÍ ŠTUK, OMÍTKA - STÁVAJÍCÍ VÝMALBA BILÁ KPLT
3.06	KMENOVÁ UČEBNA - 9. TŘÍDA CELKOVÁ REKONSTRUKCE	59,4	MARMOLEUM FRESCO 8, 2,5 mm BARVA BUDE VÝZOR. AD OPRAVA PODKLADU VÍZ 1	ŠTUK, OMÍTKA - STÁVAJÍCÍ OPRAVA ŠTUKU PO INSTALACÍCH VÝMALBA BILÁ KPLT AKUSTICKÉ OPATŘENÍ KPLT 2, 11, 12, 13, 14	RABICOVÝ PODHLED STÁVAJÍCÍ ŠTUK, OMÍTKA - STÁVAJÍCÍ VÝMALBA BILÁ KPLT
3.07	KMENOVÁ UČEBNA - 8. TŘÍDA CELKOVÁ REKONSTRUKCE	58,7	MARMOLEUM FRESCO 8, 2,5 mm BARVA BUDE VÝZOR. AD OPRAVA PODKLADU VÍZ 1	ŠTUK, OMÍTKA - STÁVAJÍCÍ OPRAVA ŠTUKU PO INSTALACÍCH VÝMALBA BILÁ KPLT AKUSTICKÉ OPATŘENÍ KPLT 2, 11, 12, 13, 14	RABICOVÝ PODHLED STÁVAJÍCÍ ŠTUK, OMÍTKA - STÁVAJÍCÍ VÝMALBA BILÁ KPLT
3.08	SBOROVNA MONTÁŽ TABULE 1	57,4	PŮVODNÍ PODL. KRYTINA BEZE ZMĚN	ŠTUK, OMÍTKA - STÁVAJÍCÍ BILÁ VÝMALBA BEZE ZMĚN	RABICOVÝ PODHLED STÁVAJÍCÍ ŠTUK, OMÍTKA - STÁVAJÍCÍ BILÁ VÝMALBA BEZE ZMĚN
3.09	KMENOVÁ UČEBNA - 7. TŘÍDA CELKOVÁ REKONSTRUKCE	58,7	MARMOLEUM FRESCO 8, 2,5 mm BARVA BUDE VÝZOR. AD OPRAVA PODKLADU VÍZ 1	ŠTUK, OMÍTKA - STÁVAJÍCÍ OPRAVA ŠTUKU PO INSTALACÍCH VÝMALBA BILÁ KPLT AKUSTICKÉ OPATŘENÍ KPLT 2, 11, 12, 13, 14	RABICOVÝ PODHLED STÁVAJÍCÍ ŠTUK, OMÍTKA - STÁVAJÍCÍ VÝMALBA BILÁ KPLT
3.10	KABINET FYZIKA / CHEMIE	18,5	PŮVODNÍ PODL. KRYTINA BEZE ZMĚN	ŠTUK, OMÍTKA - STÁVAJÍCÍ BILÁ VÝMALBA BEZE ZMĚN	RABICOVÝ PODHLED STÁVAJÍCÍ ŠTUK, OMÍTKA - STÁVAJÍCÍ BILÁ VÝMALBA BEZE ZMĚN
3.22	SCHODIŠTĚ VČETNĚ PODESTY	18,9	PŮVODNÍ PODL. KRYTINA BEZE ZMĚN	ŠTUK, OMÍTKA - STÁVAJÍCÍ BILÁ VÝMALBA BEZE ZMĚN	BETONOVÝ STROP STÁVAJÍCÍ ŠTUK, OMÍTKA - STÁVAJÍCÍ BILÁ VÝMALBA BEZE ZMĚN

ČERVENÉ OZNAČENÉ POLSKY V TABULCE:
- C. MÍSTNOSTI S NÁZEV MÍSTNOSTI - NOVÉ VÝZNAM MÍSTNOSTI, NEBO SE V MÍSTNOSTI NĚCO MĚNÍ NEBO SE CELÁ REKONSTRUKCE
- PLOCHA MÍSTNOSTI - NOVÉ VÝZNAM MÍSTNOSTI
- POZNÁMKY U POPISU MATERIÁLU - ZMĚNA, NEBO OPRAVA

POZNÁMKY K PROVÁDĚNÍ:

- PO ODSTRANĚNÍ PŮVODNÍHO LINA BUDE NOVÁ POKLADKA KRYTINA POLOŽENA NA PŮVODNÍ PARKETU, KTERÉ BUDOU VYROVNANÉ ZPŮSOBEM STĚROU S VÝZTUŽÍ Z VLÁKEN. NOVÉ POLOŽENÉ MARMOLEUM BUDE POLOŽENO V ROLÍCH KOLMO NA OKNA, BUDE ZATĚŽENO I DO NIK A POD PARAPETŮ OKEN. OBVODOVÝ SOKL Z MARMOLEU V 100 mm O STEJNÉ BARVY BUDE PODEL CELÉHO OBVODU PODLAHY. BARVA BUDE VYZOROVÁVANA AD.
- AKUSTICKÝ OKLAD STĚN, VÝŠKA DLE VÝŠKY ZDI, U PODLAHY SOKL Z MARMOLEU V 100 mm. NOVATOP ACOUSTIC INSTALACE DLE DOP. VÝROBCE, MATERIÁL: SMRK, PROFIL: MARLIN 8/25, ISOLACE STEICO THERM SD. NÁTER 2 x PŘÍRODNÍM TVRÝM VOSK S BILÝM PIGMENTEM. BARVA BUDE VYZOROVÁVANA AD.
- AKUSTICKÉ SEŠIKMĚNÍ POD STROPEN V. cca 800 mm, ÚHEL A VELIKOST SEŠIKMĚNÍ POD STROPEN NUTNO PŘÍPADOVĚ POLOŽIT POZICI SVĚTLOM ZVOLENÉMU ZPŮSOBU KOTVENÍ. NOVATOP ACOUSTIC INSTALACE DLE DOP. VÝROBCE, MATERIÁL: SMRK, PROFIL: MARLIN 8/25, ISOLACE STEICO THERM SD. NÁTER 2 x PŘÍRODNÍM TVRÝM VOSK S BILÝM PIGMENTEM. BARVA BUDE VYZOROVÁVANA AD.
- AKUSTICKÉ KRYTÍ TĚLEN - POSUVNÁ NA PLOCHNĚCH S PROTÍŽAČEM, OTVÍRAČI, ČERNÁ ZÁVĚSNÝ ROZMĚR TABULE 8, 2000 v. 1 200. OTVÍRAČÍ ROZMĚR TABULE 8, 4 000 v. 1 200 mm. DOLNÍ PRŮBĚŽNÁ LÍŽTA NA CELOU ŠÍŘKU TABULE NA DOKLADÁNÍ KŘÍD A PROTI STĚKÁNÍ VODY V PŘÍPADĚ VÝŽITÍ JINÉHO VÝROBCE A TYPU NEZ DUBNO, JE NUTNÉ POTVRZENÍ KVALITY PŘED OBJEDNÁNÍM OD AD.
- BILÉ HLINÍKOVÉ STROPNÍ GARNÝZE, DVOJKOLENICE PRŮBĚŽNÉ, 20ka JEZDO NA 1 OKNO, PŘED OBJEDNÁNÍM JE NUTNÉ POTVRZENÍ KVALITY OD AD.
- DEMONTÁŽ SDK PRÍKRY KNAUF W112 II. 150 A S TÍM SPOJENÁ OPRAVA PODLAHY - DOPLNĚNÍ LINA, OPRAVA STĚN A STROPŮ - OPRAVA ŠTUKU, BROUŠENÉ OMÍTKY A VÝMALBA BILOU BARVOU V SOUVISLOSTI S PRACÍ.
- ZÁŽENÍ DVEŘÍ - PLNĚ OHL. POVRCH ZDI OMÍTKA JADROVÁ, NÁPOJENÍ NÁVLAŽUJÍCÍCH PLOCH BROUŠENOU TENK. OMÍTKOU A VÝMALBA BILOU BARVOU V SOUVISLOSTI S PRACÍ.
- OBNOVENÍ / ROZŠÍŘENÍ NIK - OBNOVENÍ / ROZŠÍŘENÍ NIK V PŮVODNÍCH ROZMĚRECH A POZICÍCH VIZ VÝKRESY, 8, 11, 12, 13, 14. NIKY VIZ VÝKRESY, HL. ROZŠÍŘENÍ NIK NA PŮVODNÍ HL. cca 350 mm. NIK ZA HYDANTEM BUDE ROZŠÍŘENÁ POUZE JAK DOVOLÍ HYDANT cca 200 mm. MATERIÁL: ZÁŽENÍ NIK JE SDK PRÍKRY ALT. CHLA PUNA, PŘEKLADY NAD NIKAM JSOU STÁVAJÍCÍ. PO VYBOURÁNÍ / ROZŠÍŘENÍ NIK BUDE POVRCH NIK SROVNÁVÁN DO PŮVODNÍHO ÚHLU, OMÍTNUTÝ JADROVOU OMÍTKOU A TENKOVÝM TĚLEM. BROUŠENÝM TĚLEM - NÁPOJENÍ NA OKOLNÍ NÁVLAŽNOSTI, VÝMALBA BILÁ V SOUVISLOSTI S PRACÍ.
- PÍTKO PITNÉ VODY - VELKÉ LAMINOVÉ VČETNĚ BATERIE NA ZDI VE VÝŠCE 1 050 mm, SV / TV / SPL, KANALIZACE BUDE NÁPOJENÁ OBOECNĚ Z ROZVODU V UMÝVÁRNĚ NA WC ZÁZ. OKLADY A VÝMALBA V UMÝVÁRNĚ ZA ZDI BUDE UVEDENO PO PŘÍPOJENÍ DO PŮVODNÍHO STAVU. ZA PÍTKEM BUDE NA ZDI APLIKOVÁN KAMENNÝ OKLAD MOZAÍKOU 30 x 30 mm V 4, 1 000 v. 1 400 mm.
- VÝMĚNA DVEŘÍ VČETNĚ ZÁRUBNĚ VE STÁVAJÍCÍCH STAVEBNÍCH OTVORECH, NOVÉ DVEŘE BILÉ E30 DP3 C V OCELOVÉ ZÁRUBNĚ BILÉ. PO VÝMĚNĚ BUDE OKOLÍ DVEŘÍ SROVNÁVÁN JADROVOU OMÍTKOU A TENKOVÝM TĚLEM - NÁPOJENÍ NA OKOLNÍ NÁVLAŽNOSTI, VÝMALBA BILÁ V SOUVISLOSTI S PRACÍ.

4. ETAPA - LÉTO 2025

ZŠ VLASTINA
REKONSTRUKCE OBJEKTU
STAVEBNÍ ÚPRAVY
1.PP - 3.NP

Místo stavby: OBJEKT VLASTINA

Stavebník: MČ PRAHA 6
ZASTOUPĚNÁ SNEO, a.s.
NAD ALEJÍ 1876/2, 162 00 Praha 6

Dodavatel PD: KLANEC...ARCHITEKTI
ELIAŠOVÁ 466 / 26, 160 00 PRAHA 6 - BUBENEC
TELEFON: 777 100 811
E-MAIL: TOMAS@KLANEC.CZ



Klanc...architekti
založeno 2002

Část PD: ARCHITEKTONICKO STAVEBNÍ ŘEŠENÍ

Stupeň PD: PROVÁDĚCÍ DOKUMENTACE

Vypracoval: ING. ARCH. TOMÁŠ KLANEC

Měřítko: 1 : 50 Datum: 03 / 2025

Číslo výkresu: 03-C Paré: 1

PŮDORYS ČÁSTI 3.NP
KOORDINAČNÍ VÝKRES

TABULKA MÍSTNOSTÍ

Č.M.	NÁZEV MÍSTNOSTI	PLOCHA	POVRCH PODLAHY	POVRCH STĚN	POVRCH STROPU
1.21	UMÝVÁRNA KOMPLETNÍ DEMOLICE	12,4	KERAMICKÁ DLAŽBA DEMONTÁŽ KPLT. OKLEPÁNÍ NA BETON POD JE PRAVD. PŮVODNÍ HIST. DLAŽBA	KER. OBKLAD v. 2 600 / ŠTUK. OMÍTKA DEMONTÁŽ KPLT. OKLEPÁNÍ NA CIHLU	RABICOVÝ / SDK PODKLED DEMONTÁŽ KPLT. výška 2 600
1.21a	SPOLEČNÉ WC KOMPLETNÍ DEMOLICE	10,6	KERAMICKÁ DLAŽBA DEMONTÁŽ KPLT. OKLEPÁNÍ NA BETON POD JE PRAVD. PŮVODNÍ HIST. DLAŽBA	KER. OBKLAD v. 2 600 / ŠTUK. OMÍTKA DEMONTÁŽ KPLT. OKLEPÁNÍ NA CIHLU	RABICOVÝ / SDK PODKLED DEMONTÁŽ KPLT. výška 2 600
1.23	WC UČITELÉ A HOSTÉ KOMPLETNÍ DEMOLICE	6,1	KERAMICKÁ DLAŽBA DEMONTÁŽ KPLT. OKLEPÁNÍ NA BETON POD JE PRAVD. PŮVODNÍ HIST. DLAŽBA	KER. OBKLAD v. 2 600 / ŠTUK. OMÍTKA DEMONTÁŽ KPLT. OKLEPÁNÍ NA CIHLU	RABICOVÝ / SDK PODKLED DEMONTÁŽ KPLT. výška 2 600

LEGENDA MATERIÁLŮ:

STÁVAJÍCÍ ZDIVO

ODSTRANĚNÉ KONSTRUKCE

ODSTRANĚNÉ PODLAHY, PODHLEDY, OBKLADY APOD.

ODSTRANĚNÉ ZAŘIZOVACÍ PŘEDMĚTY

ODSTRANĚNÉ VÝPLNĚ STAVEBNÍCH OTVORŮ

ZNÁMÉ POZICE STOUPAČEK

4. ETAPA - LÉTO 2025

ZŠ VLASTINA
REKONSTRUKCE OBJEKTU
STAVEBNÍ ÚPRAVY
1.PP - 3.NP

Místo stavby: OBJEKT VLASTINA

Stavebník: MČ PRAHA 6
ZASTOUPENÁ SNEO, a.s.
NAD ALEJÍ 1876/2, 162 00 Praha 6

Dodavatel PD: KLANC...ARCHITEKTI
ELIÁŠOVA 466 / 26, 160 00 PRAHA 6 - BUBENEČ
TELEFON: 777 100 811
E-MAIL: TOMAS@KLANC.CZ

Část PD: DEMOLICE

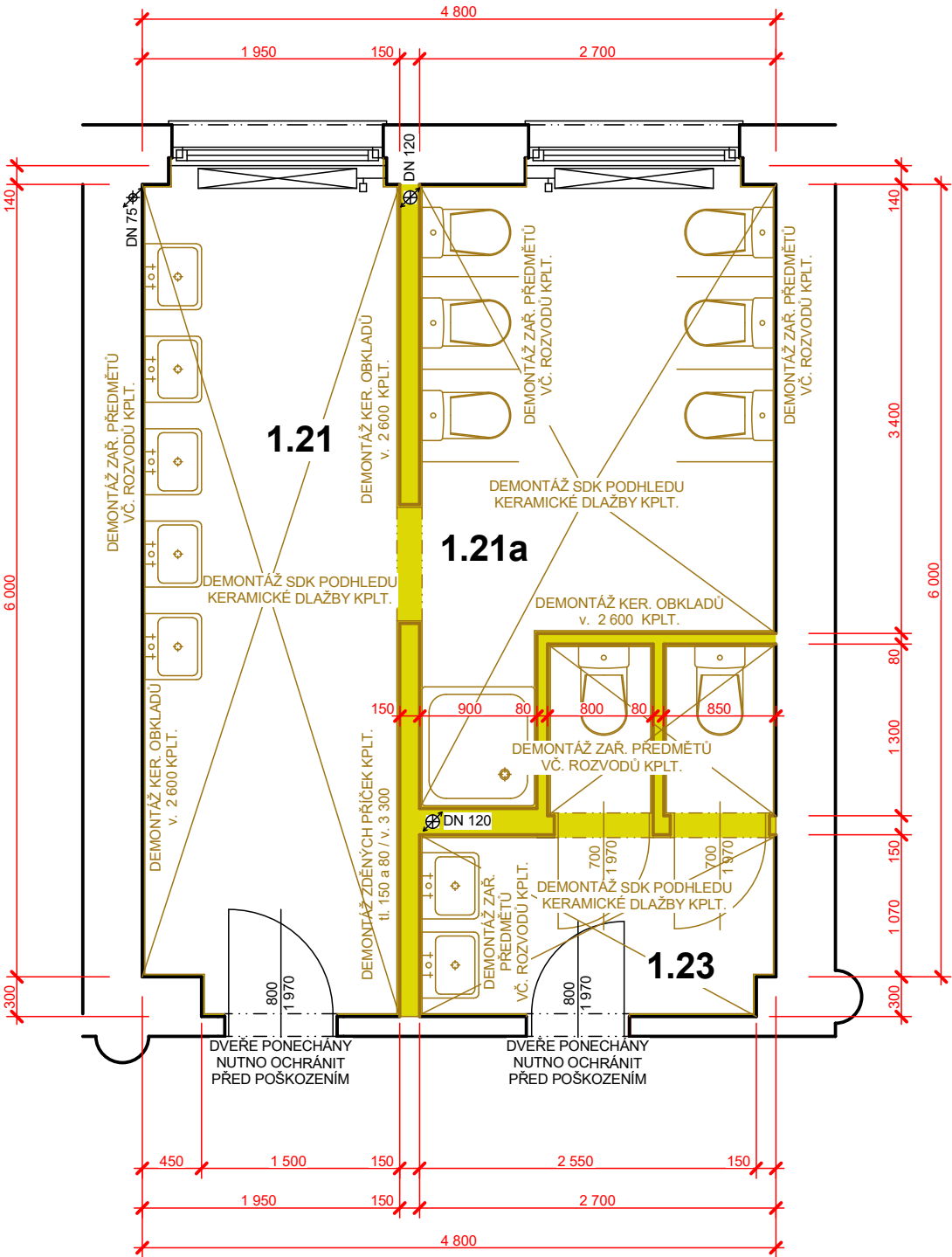
Stupeň PD: PROVÁDĚCÍ
DOKUMENTACE

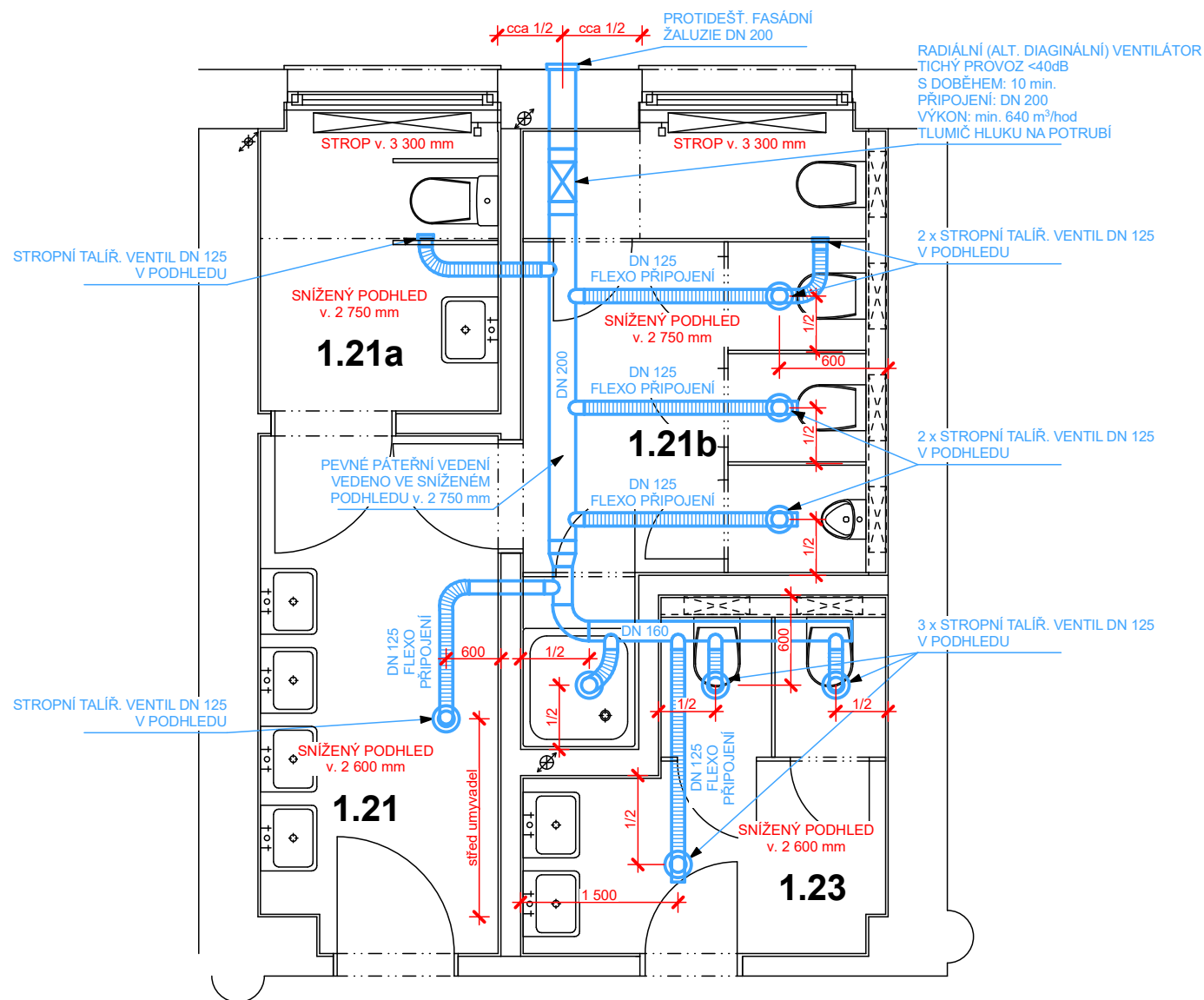
Vypracoval: ING. ARCH. TOMÁŠ KLANC

Měřítko: 1 : 50 Datum: 03 / 2025

Číslo výkresu: 01 Paré: 1

PŮDORYS ČÁSTI 1.NP
DEMOLICE





MNOŽSTVÍ ODVĚTRÁVANÉHO VZDUCHU

6 x WC	á 50 m³/hod	= 300 m³/hod
1 x PISOIR	á 25 m³/hod	= 25 m³/hod
7 x UMYVADLO	á 30 m³/hod	= 210 m³/hod
1 x SPRCHA	á 100 m³/hod	= 100 m³/hod
CELKEM MIN. 635 m³/hod		
CELKEM S REZERVOU 640 m³/hod		

4. ETAPA - LÉTO 2025

ZŠ VLASTINA
REKONSTRUKCE OBJEKTU
STAVEBNÍ ÚPRAVY
1.PP - 3.NP

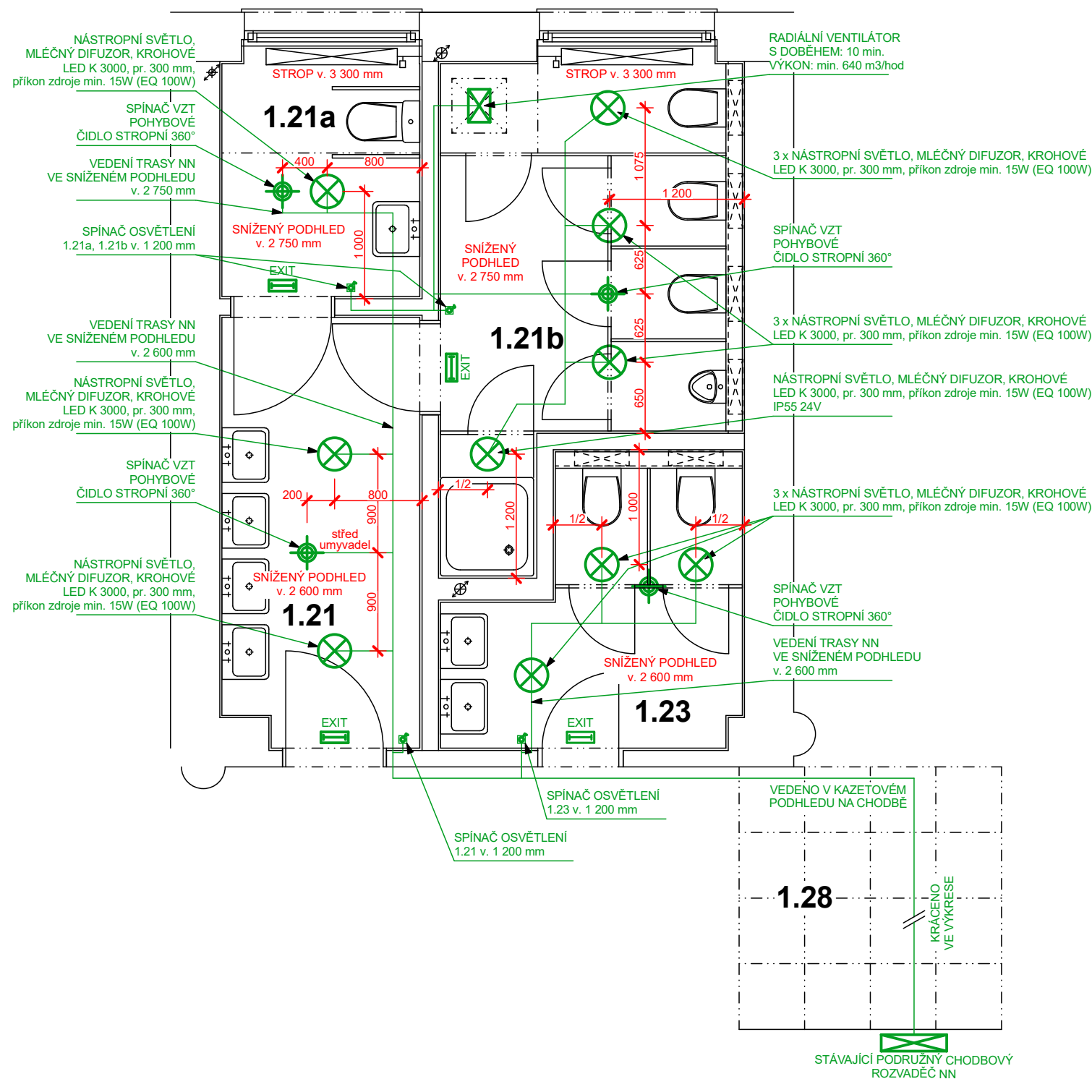
Místo stavby: OBJEKT VLASTINA

Stavebník: MČ PRAHA 6
ZASTOUPENÁ SNEO, a.s.
NAD ALEJÍ 1876/2, 162 00 Praha 6

Dodavatel PD: KLANC...ARCHITEKTI
ELIÁŠOVA 466 / 26, 160 00 PRAHA 6 - BUBENEČ
TELEFON: 777 100 811
E-MAIL: TOMAS@KLANC.CZ

Část PD:	VZDUCHOTECHNIKA		
Stupeň PD:	PROVÁDĚCÍ DOKUMENTACE		
Vypracoval:	ING. ARCH. TOMÁŠ KLANC		
Měřítko:	1 : 50	Datum:	03 / 2025
Číslo výkresu:	01	Paré:	1

PŮDORYS ČÁSTI 1.NP
VZDUCHOTECHNIKA



4. ETAPA - LÉTO 2025

ZŠ VLASTINA REKONSTRUKCE OBJEKTU STAVEBNÍ ÚPRAVY 1.PP - 3.NP

Místo stavby: OBJEKT VLASTINA

Stavebník: MČ PRAHA 6
ZASTOUPENÁ SNEO, a.s.
NAD ALEJÍ 1876/2, 162 00 Praha 6

Dodavatel PD: KLANC...ARCHITEKTI
ELIÁŠOVA 466 / 26, 160 00 PRAHA 6 - BUBENEČ
TELEFON: 777 100 811
E-MAIL: TOMAS@KLANC.CZ

Část PD:	ELEKTROINSTALACE		
Stupeň PD:	PROVÁDĚCÍ DOKUMENTACE		
Vypracoval:	ING. ARCH. TOMÁŠ KLANC		
Měřítko:	1 : 50	Datum:	03 / 2025
Číslo výkresu:	01	Paré:	1

PŮDORYS ČÁSTI 1.NP ELEKTROINSTALACE